

物件名			
<h1>モンドール西院</h1>			
種別	マンション	総戸数	32戸
構造	鉄筋コンクリート造 6階		
完成時期	平成 26年 3月		

号室	間取り	空状態	月額費用					契約時費用				
			家賃	共益費	水道代	HSクラブ	駐輪場代	礼金	敷金	火災保険料	町費	
	1LDK			5,000円	実費	無	無料				要加入	無
	2LDK			8,000円	実費	無	無料				要加入	無

物件所在地	〒 615-0005 京都市右京区西院春栄町41番地3		
交通機関	阪急 線 西院 駅 まで 徒歩 9分 地下鉄東西 線 西大路御池 駅 まで 徒歩 13分		
周辺環境	コンビニ:288m スーパー:288m		
最寄施設	京都外国語大学:933m/京都ファミリー:651m		

契約期間	2年	更新時費用			
解約予告	2ヶ月前	町費	契約更新料	事務手数料	火災保険料
		無	賃料1ヶ月	16,500円(税込)	要加入

【その他入居条件】

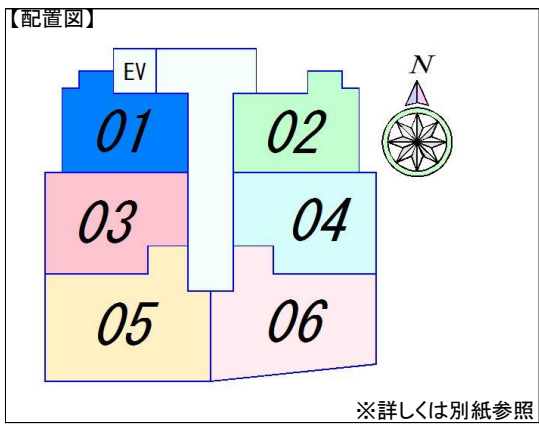
インターネット使用料無料

保証会社加入必須

設備	電気	ガス	水道	キッチン	トイレ	風呂	給湯
	関西電力	都市ガス	公営	IH 2口/3口	水洗 温水洗浄便座	有 追炊き有	有 ガス
	バルコニー	洗濯機設置	洗面台	エレベーター	オートロック	BSアンテナ	インターネット
	有 南・東・西	室内	有 シャブードレesser	有	有	有	NTT 無料
	エアコン	床	照明	防犯カメラ	宅配BOX		
	有 1基	フローリング	無	有	有		
	駐輪場		駐車場		基本清掃料		
自転車または原付 1人につき1台		有 15,400円/月(税込)		1LDK:39,600円(税込) 2LDK:52,800円(税込)			

【備考】

1LDK:2口IHコンロ付 / 2LDK:3口IH(1ロラジエント)コンロ付



必要書類	契約者	住民票/在職証明/源泉・納税証明/顔写真/身分証明書
	保証人	印鑑証明/在職・所得証明
家賃支払	口座振替※保証会社加入	
特約	賃借人からの契約解約通知は2ヶ月以上前に賃貸人に文書で申し入れるものとする。	
	解約時に敷金より基本清掃料として、39,600円(税込)/52,800円(税込)を差し引きする。	



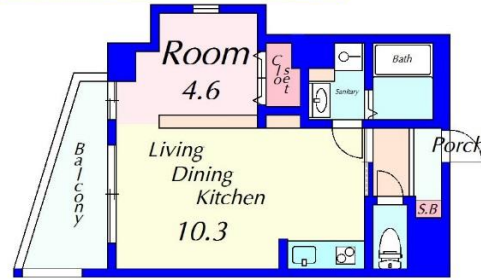
会社名 _____

よろしくお願いたします。





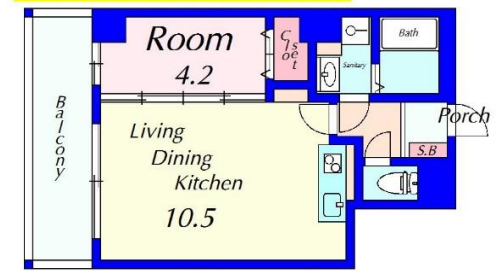
201-601 : 35.60m²



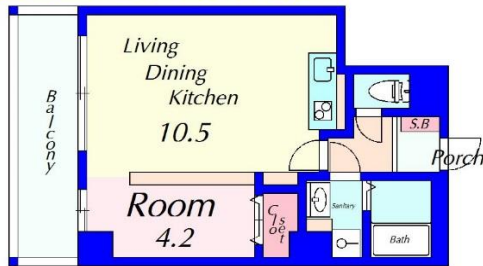
202 : 35.60m²



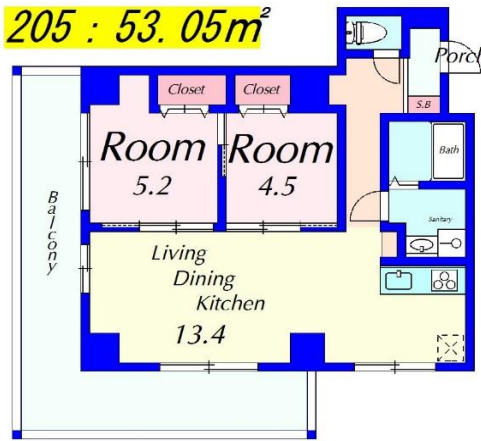
203-603 : 35.62m²



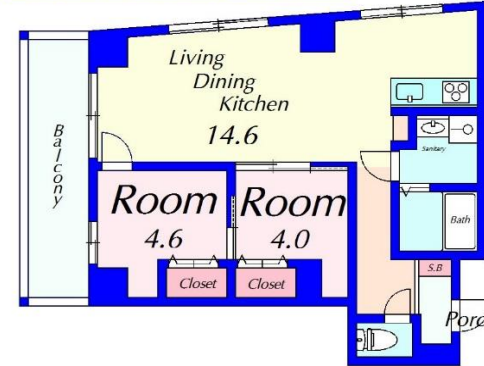
204-404 : 35.62m²



205 : 53.05m²



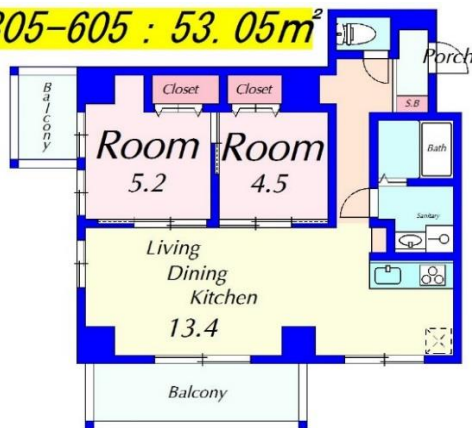
206-606 : 52.87m²



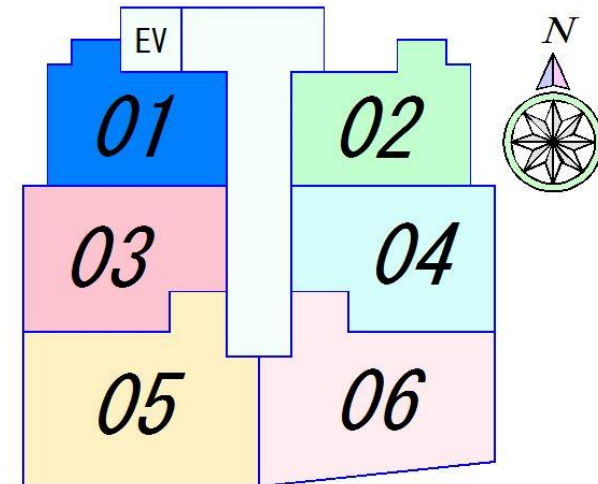
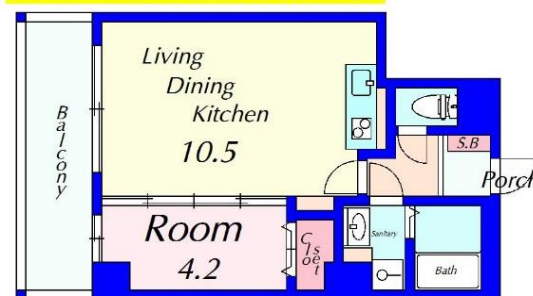
302-602 : 35.60m²



305-605 : 53.05m²



504-604 : 35.62m²



物件名 | モンドール西院

