

物件名			
エルム松ヶ崎			
種別	マンション	総戸数	20戸
構造	鉄筋コンクリート造 2階		
完成時期	平成5年4月		

号室	間取り	空状態	月額費用				契約時費用					
			家賃	共益費	水道代	HSクラブ	駐輪場代	インターネット	礼金	敷金	火災保険料	町費
				5,000円	2,200円(税込)	3コース 990円(税込)	自動二輪1,100円(税込) (大型不可)	1,500円(税込)			要加入	無

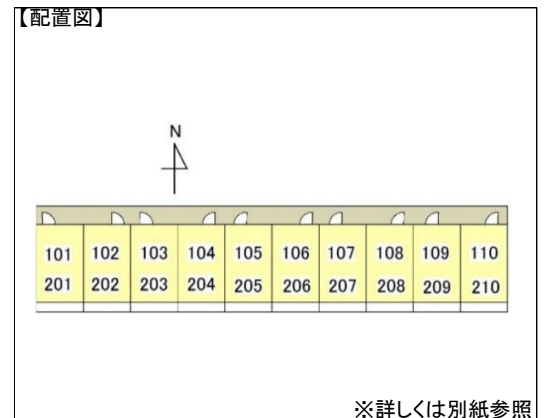
物件所在地	〒606-0944 京都市左京区松ヶ崎御所ノ内町24番地5		
交通機関	地下鉄烏丸線	松ヶ崎駅まで	徒歩11分
	叡山電鉄	修学院駅まで	徒歩10分
周辺環境	コンビニ:686m/スーパー:762m		
最寄施設	京都工芸繊維大学532m / 私立ノートルダム女子大学:1,383m		

契約期間	2年	更新時費用			
解約予告	2ヶ月前	町費	契約更新料	事務手数料	火災保険料
		無	1ヶ月	16,500円(税込)	要加入

【その他入居条件】
 ハウスセゾンクラブ3コース(入居者サポート)加入必須
 インターネット使用料:1,500円(税込)/月
保証会社加入必須

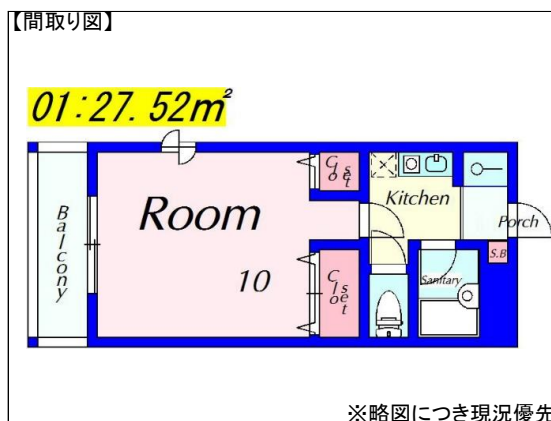
設備	電気	ガス	水道	キッチン	トイレ	風呂	給湯
	関西電力	都市ガス	公営	IH 1口コンロ付	水洗	有	有
	バルコニー	洗濯機設置	洗面台	エレベーター	オートロック	BS	インターネット
	有 南	可 室内	無	無	有	有	K'snet
	エアコン	床	宅配BOX	照明	防犯カメラ	モニターホン	Wi-Fi
	有	ウッドタイル CF	無	無	無	有	無
	駐輪場		駐車場		基本清掃料		
自転車または原付 1室につき1台		有 空き確認要 11,000円(税込)/月		27,500円(税込)			

【備考】
自動二輪駐輪可 1,100円(税込)/月(大型不可)
 mamorocca対象物件



※詳しくは別紙参照

必要書類	契約者	住民票/在職証明/源泉・納税証明/顔写真/身分証明書
	保証人	印鑑証明/在職・所得証明
家賃支払	口座振替※保証会社加入	
特約	賃借人からの契約解約通知は2ヶ月以上前に賃貸人に文書で申し入れるものとする。 解約時に敷金より基本清掃料として27,500円(税込)を差し引きする。 点検及び清掃の為、3月の退去のみその月の22日迄に明け渡す事とする。 居室内での喫煙によるクロス張替費用は、入居期間に関わらず賃借人負担とする。	



※略図につき現況優先

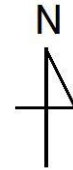


※詳しくは別紙参照

申込内容・現況を優先とします。
 よろしくお願ひいたします。

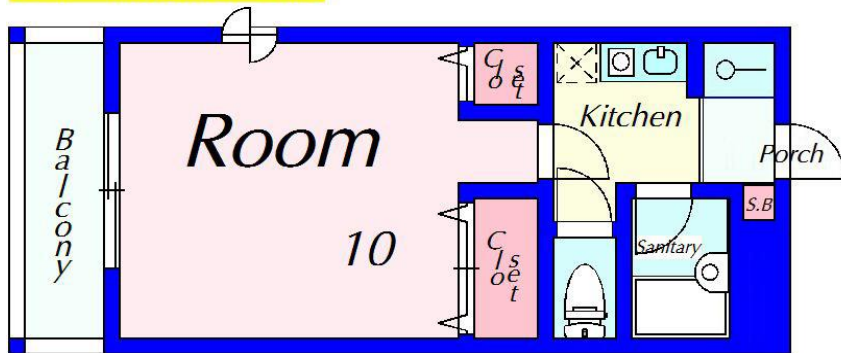
会社名 _____



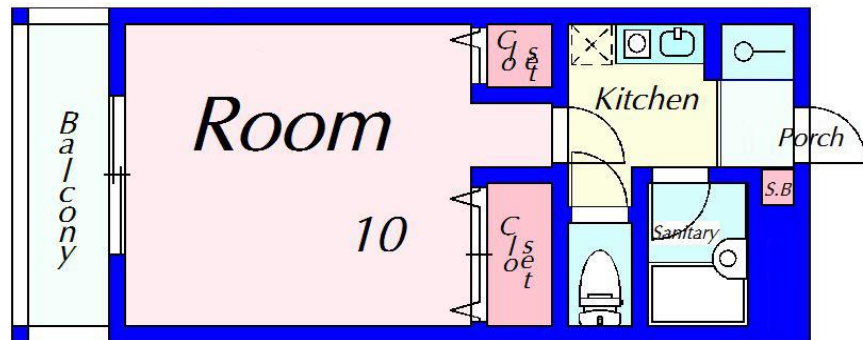


101	102	103	104	105	106	107	108	109	110
201	202	203	204	205	206	207	208	209	210

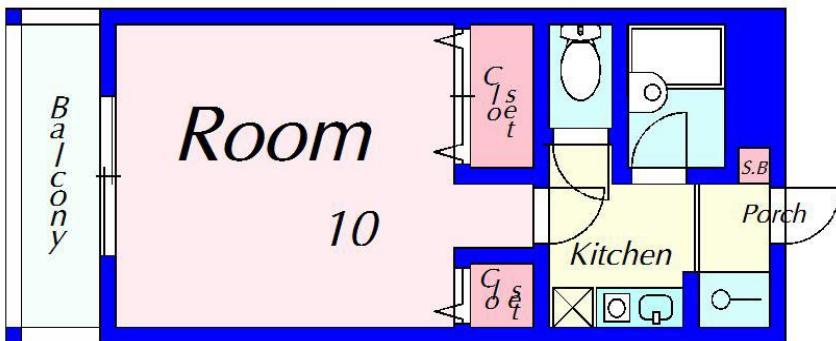
01: 27.52m²



03/05/07/09: 27.52m²



02/04/06/08: 27.52m²



10: 27.52m²

